



# ProDSS

MULTIPARAMÈTRE DE TERRAIN POUR LE CONTRÔLE DE LA QUALITÉ DE L'EAU

# ProDSS

D•I•G•I•T•A•L Sampling System

[YSI.com/ProDSS](http://YSI.com/ProDSS)

Personnalisez votre **multiparamètre numérique** pour répondre aux exigences de qualité réglementaires relatives à la surveillance de la qualité de l'eau.

**ROBUSTE**



**INTELLIGENT**



**FIABLE**



Lorsque  
l'environnement  
l'exige.

Avec **21 paramètres en option** et plusieurs configurations de câbles, le **ProDSS** est idéal pour presque toutes les applications - eaux de surface, eaux souterraines, eaux côtières, aquaculture et eaux usées (sur le terrain ou en laboratoire).

# Fonctions ProDSS

“Pour l’analyse ponctuelle d’échantillons et la mesure de profils, c’est un excellent instrument multiparamètre. Sa taille et ses fonctionnalités le font sortir du lot... Je considère désormais le **ProDSS** comme la norme en matière de mesure ponctuelle d’échantillons.”

*Utilisateur ProDSS*





## Boîtier Robuste

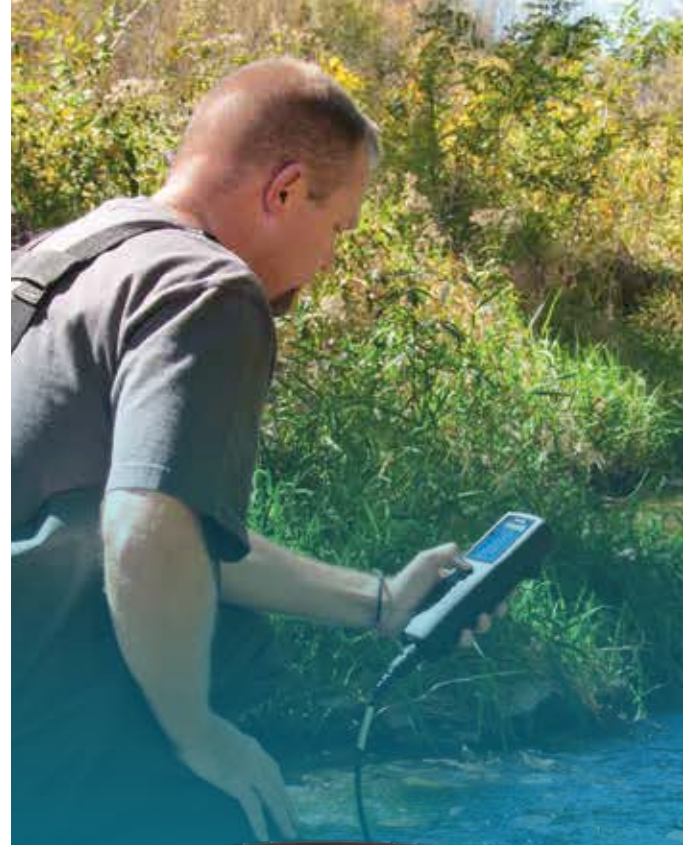
Le ProDSS offre une polyvalence et une fonctionnalité maximales, même dans des conditions environnementales défavorables et en cas d'utilisation intensive.



- L'écran couleur rétroéclairé, facile à lire, peut être utilisé dans toutes les conditions d'éclairage.
- L'écran résistant aux rayures peut également être utilisé avec des verres polarisés.
- La batterie lithium-ion rechargeable à longue durée de vie assure la fiabilité sur le terrain et réduit les déchets.
- Boîtier en caoutchouc étanche (IP-67)
- Interface utilisateur simple et bouton "aide" dédié
- Conception ergonomique pour une manipulation et une mobilité optimales
- GPS en option pour le géo-référencement des données
- Garantie 3 ans

"J'aime l'écran LCD pour sa convivialité dans les situations de faible et de forte luminosité.....  
La capacité et la vitesse accrues de la mémoire sont également très utiles pour la collecte de données."

Utilisateur ProDSS





## Capteurs Intelligents

Le câble ProDSS à 4 ports utilise des capteurs numériques intelligents pour une configuration facile et rapide et un stockage des données de la plus haute qualité.



- Capteurs intelligents : tout capteur s'adapte à tout port de capteur
- Un étalonnage traçable est enregistré sur le capteur - aucun réétalonnage n'est nécessaire en cas de changement de connexion du capteur ou d'instrument de mesure.
- Les capteurs sont automatiquement reconnus lors de l'installation
- Les modules de capteurs et les bouchons d'oxygène remplaçables par l'utilisateur réduisent les coûts de maintenance et d'exploitation.
- Têtes de capteur très robustes en titane soudé
- Garantie 2 ans

### Paramètres de la qualité de l'eau:

Oxygène dissous optique	Profondeur
Turbidité	Coordonnées GPS
pH	Ammonium
ORP/Redox	Ammoniac
Conductivité	Chlorures
Conductivité spécifique	Nitrates
Salinité	Température
Solides dissous totaux (TDS)	Pression barométrique
Résistivité	Algues totales
Densité saline	Chlorophylle a
Solides totaux en suspension (TSS)	





## Câbles Fiables

Pas seulement des cordons d'alimentation! Les câbles ProDSS minimisent le bruit électrique et la dégradation du signal sur toute longueur de câble.



### Câble multiparamètre avec 4 connexions de capteurs

- Connexions universelles des capteurs
- Capteur de profondeur en option
- Câble compact pour une manipulation facile sur le terrain
- Connecteur verrouillable selon la norme militaire américaine pour une connexion sécurisée pendant la mesure
- Longueurs de câble jusqu'à 100 m
- Poids à installer sur la cage de protection pour les mesures de profils
- Garantie 2 ans





# Gestion puissante des Données



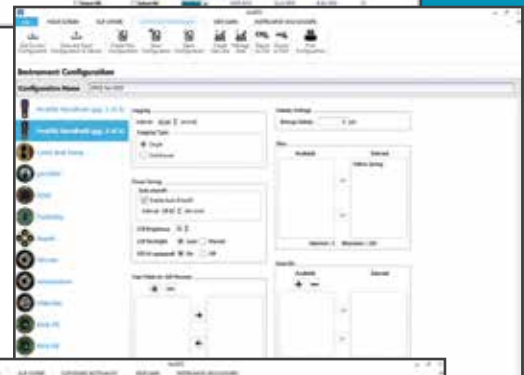
## Boitier ProDSS

- Stocke plus de 100 000 points de données, jusqu'à 100 points de mesure et 100 étiquettes de données.
- Stocke jusqu'à 400 ensembles de données d'étalonnage
- Micro USB vous permet de récupérer les données à tout moment avec une clé USB.



## KorDSS

- Le puissant logiciel KorDSS est inclus dans tous les systèmes.
- Transfert des configurations de l'appareil vers différents boîtiers portatifs
- Transfert de données directement à partir d'un boîtier portable ou d'une clé USB
- Réaliser des études en temps réel
- Données enrichies avec des images du site



"C'est le moyen le plus rapide que j'ai utilisé pour collecter des données et les présenter correctement sans passer beaucoup de temps à les télécharger et à les mettre en forme."

Utilisateur de ProDSS et KorDSS

# Caractéristiques générales ProDSS

<b>Stabilisation automatique</b>	La fonction d'auto-stabilité définie par l'utilisateur maintient des lectures stables sur l'écran lorsque les critères sont remplis.
<b>Détection de la mémoire tampon</b>	Détection automatique des tampons et compensation de la température pour les tampons US et NIST
<b>Connecteur pour câble</b>	Bouchon avec spécifications militaires américaines et fermeture robuste et étanche
<b>Points d'étalonnage</b>	1,2 ou 3 points pour le pH, la turbidité, l'ammonium, les nitrates et les chlorures ; 1 ou 2 points pour l'OD ; 1 point pour l'ORP, le baromètre, la conductivité, la conductance spécifique, la salinité et la profondeur.
<b>Certificats</b>	CE ; RoHS ; IP-67 ; WEEE ; FCC ; UN Part III, Section 38.3, Methodes de tests pour batteries Lithium-Ion (Class 9)
<b>Connexions</b>	Micro-USB intégré, câble pour connexion PC et câble pour connexion à une clé USB inclus.
<b>Gestion des données</b>	Logiciel KorDSS inclus ; 100 étiquettes d'identification de données spécifiques à l'utilisateur et 100 points de mesure avec coordonnées GPS.
<b>Stockage des données</b>	>100 000 points de données (données de mesure, date, heure, informations spécifiques à l'utilisateur) ; 100 fichiers
<b>Dimensions</b>	Boitier: 8.3x21.6x5.6 cm
<b>Ecran</b>	Écran LCD graphique en couleur ; 3,9x6,5cm
<b>Conformité aux BPL</b>	Oui ; 400 enregistrements BPL détaillés peuvent être sauvegardés et sont disponibles pour être visualisés, téléchargés et imprimés.
<b>GPS</b>	GPS interne en option ; les coordonnées sont enregistrées avec les données et les points de mesure
<b>Langue</b>	Anglais, espagnol, allemand, français, italien, norvégien, portugais, japonais, chinois, coréen, thaïlandais.
<b>Mode mémoire</b>	Point unique ou série de mesures
<b>Température d'utilisation</b>	0-50°C
<b>Protection par mot de passe</b>	Le menu d'étalonnage peut être protégé par un mot de passe
<b>Batterie</b>	Batterie lithium-ion rechargeable pour une utilisation d'environ 20 h avec le boîtier portable, câble avec quatre connecteurs et quatre capteurs. Temps de charge d'environ 9 h avec l'adaptateur secteur.
<b>Température de stockage</b>	0-45°C avec batterie et 0-60°C sans batterie
<b>Rappel de l'étalonnage</b>	L'appareil rappelle de calibrer les capteurs à un intervalle spécifique à l'utilisateur.
<b>ID Utilisateur</b>	ID utilisateur facultatif pour la sécurité des données
<b>Port USB</b>	Port micro USB intégré pour la connexion à un PC, une clé USB et pour charger le ProDSS
<b>Garantie</b>	3 ans ; 2 ans pour la tête de sonde, les câbles, les capteurs ; et une garantie étendue sur le bouchon d'oxygène ODO ; 1 an pour les modules pH, pH/ORP, le bouchon d'oxygène ODO, la pile au lithium ; 6 mois pour les modules ammonium, nitrate et chlorure.
<b>Wasserdicht</b>	IP-67; flotteurs
<b>Poids du boîtier (avec batterie)</b>	567 g



“Le boîtier, les câbles et les capteurs sont robustes, bien protégés pour une utilisation sur le terrain, bien conçus et professionnels.”

Utilisateur ProDSS



# Spécifications des capteurs ProDSS

Capteur/ Paramètre	Plage de mesure	Résolution	Précision
Température	- 5 à 70 °C (plage de compensation de température pour DO mg/L : -5 à 50 °C)	0,1 °C ou 0,1 °F (sélectionnable)	±0.2 °C
pH	0 à 14 unités de pH	0,01 unité de pH	±0,2 Unité de pH
ORP	-1999 à 1999 mV	0.1 mV	±20 mV
Oxygène dissous	0 à 500% 0 à 50 mg/L	0,01 mg/l et 0,1% ou 0,1mg/l et 1% (sélectionnable)	0 à200%: ±1% de la lecture ou 1% de la saturation, w.i.g***. 200 à 500%: ±8% de la lecture 0 à20 mg/l: ±0.1 mg/L ou 1% de la valeur mesurée, w.i.g. 20-50 mg/l: ±8% de la lecture
Pression Barométrique	375 à 825 mmHg	0.1 mmHg	±1,5 mmHg de 0 à 50°C
Conductivité	0 à 200 mS/cm	0,001, 0,01 ou 0,1 µS/cm (selon la plage de mesure)	0-100 mS/cm: ±0.5% de la lecture ou 0.001 mS/cm, w.i.g. 100-200 mS/cm: ±1.0% de la lecture
Conductivité spécifique*	0 à 200 mS/cm	0,001, 0,01 ou 0.1 µS/cm	0-100 mS/cm: ±0.5% de la lecture ou 0.001 mS/cm, w.i.g. 100-200 mS/cm: ±1.0% de la lecture Température de référence sélectionnable (15 à 25°C, 25°C standard) et coefficient de compensation (0 à 4%/°C ; par défaut 1,91%)
Salinité*	0 à70 ppt	0.01 ppt	±1,0 % de la lecture ou ±0,1 ppt, w.i.g.
Solides dissous totaux*	0 à100 g/L	0.001, 0.01, ou 0.1 g/L	Calculé à partir de la conductivité spécifique et du multiplicateur choisi par l'utilisateur.
Résistance*	0 à 2 Mohms	0.001, 0.01, ou 0.1 ohms	±0,1% de l'échelle totale
Étanchéité à l'eau de mer*	0.0 à 50.0 sigma, sigma T	0,1 sigma ou sigma T	-
Turbidité	0 à4000 FNU	0.1 FNU	0 à 999 FNU: 0,3 FNU ou ±2% de la lecture, w.i.g. 1000 à 4000 FNU: ±5% de la lecture
TAL-Chlorophylle	0 à100 RFU ou 0 à400 µg/L chl	0.01 RFU ou 0.01 µg/L	Linéarité : r≥0.999 pour la rhodamine WT sur toute l'échelle
TAL-Phycocyanine	0 à 100 RFU ou 0 à 400 µg/L PC		
TAL-Phycoerythrine	0 à 100 RFU ou 0 à 400 µg/L PE		
Ammonium**	0 à 200 mg/L NH <sub>4</sub> -N	0.01 mg/L	±10% de la valeur mesurée ou 2 mg/l, w.i.g.
Ammoniac*	0 à 200 mg/L NH <sub>3</sub> -N	0.01 mg/L	-
Chlorures**	0 à 18000 mg/L Cl	0.01 mg/L	±15% de la valeur mesurée ou 5 mg/l, w.i.g.
Nitrates**	0 à 200 mg/L NO <sub>3</sub> -N	0.01 mg/L	±10% de la valeur mesurée ou 2 mg/l, w.i.g.
Profondeur	0 à100 m	0,001 m ou 0,01 ft	±0.004 m für 1,4 ou 10 m câble ±0.04 m pour les câbles à partir de 20 m

\*Paramètre dérivé/calculé.

\*\* Utilisez les ISE uniquement en eau douce jusqu'à une profondeur de 20 m.

\*\*\* w.i.g. = which ever is greater (la valeur la plus élevée s'applique)

# Applications: Efflorescence d'algues

Les efflorescences algales sont de plus en plus fréquentes et intenses - La mesure d'algues totales est maintenant possible avec ProDSS !

Les efflorescences algales dangereuses sont désormais considérées comme une menace pour le public, et les gestionnaires de l'eau ont besoin d'outils fiables pour les surveiller.

Les capteurs d'algues totales (TAL) d'YSI sont des capteurs très sensibles qui vous permettent de surveiller, d'atténuer et de contrôler les effets des efflorescences algales nuisibles.

## LA DÉTECTION PRÉCOCE EST VOTRE MEILLEURE DÉFENSE

**Notre capteur à double connexions peut vous aider !**



Détectez l'apparition d'une prolifération d'algues le plus tôt possible afin de planifier votre intervention.



Économisez du temps et de l'argent ! Grâce aux mesures in situ, les échantillons destinés aux analyses en laboratoire peuvent toujours être prélevés au bon moment.



Comprenez les schémas saisonniers et météorologiques de la croissance des algues dans votre écosystème.



Comprenez la pertinence d'autres paramètres tels que le pH, l'oxygène dissous et la température et obtenez une vue d'ensemble.



# Eaux souterraines et Aquaculture

Avec sa conception robuste et ses capteurs intelligents, le ProDSS est la solution parfaite pour déterminer la qualité de l'eau.

Lorsque vous avez besoin de données de terrain précises, fiables et cohérentes, ne cherchez pas plus loin que le ProDSS ! Cet instrument de terrain multiparamètres robuste est connu dans le monde entier pour les applications liées aux eaux souterraines et à l'aquaculture.

Le ProDSS peut fournir des mesures précises pour améliorer l'efficacité de votre installation et accroître la confiance dans la prise de décision.

"Lorsque l'on examine les courbes de tendance des mesures sur le terrain au fil du temps, il est indispensable de disposer de données fiables, et le ProDSS fournit des données auxquelles nous pouvons nous fier."

*Utilisateur ProDSS*



# Xylem |'zīləm|

- 1) Le tissu des plantes qui transporte l'eau vers le haut à partir des racines ;
- 2) une entreprise mondiale de premier plan dans le domaine des technologies de l'eau.

Nous sommes une équipe mondiale unie par un objectif commun : créer des solutions innovantes pour répondre aux besoins mondiaux en eau. Notre travail se concentre sur le développement de nouvelles technologies qui améliorent la façon dont l'eau est utilisée, traitée et réutilisée à l'avenir. Nous soutenons les clients des secteurs de l'eau et des eaux usées municipales, de l'industrie et des bâtiments résidentiels et commerciaux en leur fournissant des produits et des services pour transporter, traiter, analyser, contrôler et renvoyer efficacement l'eau et les eaux usées dans l'environnement. En outre, Xylem a élargi son portefeuille de produits pour inclure des technologies de comptage intelligent et smart, ainsi que des technologies de mise en réseau et des infrastructures innovantes autour de l'analyse des données dans les secteurs de l'eau, de l'électricité et du gaz. Dans plus de 150 pays, nous entretenons des relations solides et de longue date avec nos clients, où nous sommes connus pour notre puissante combinaison de marques de produits de premier plan et d'expertise en matière d'applications, soutenue par une tradition d'innovation.

**Pour plus d'informations sur la façon dont Xylem peut vous aider, visitez [www.xylem.com](http://www.xylem.com).**



**ProDSS**  
D\*I\*G\*I\*T\*A\*L Sampling System

**xylem**  
Let's Solve Water

  
**Avensys**



[YSI.com/ProDSS](http://YSI.com/ProDSS)